

QlikView In-Memory Analyse und -Reporting

Analyse einfach für jedermann

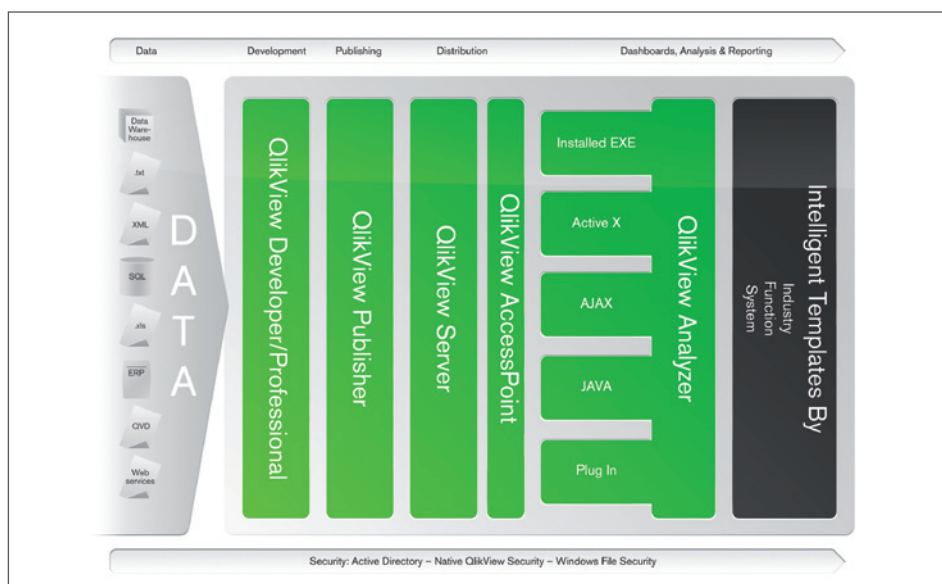
Schon seit über 20 Jahren beschäftigen sich Unternehmen mit der Automatisierung ihrer Geschäftsprozesse. Mit Hilfe traditioneller Business Intelligence (BI)-Technologien versuchen sie, Daten aus den operativen Basis-Systemen zu übernehmen und für das Reporting zu nutzen. In vielen Fällen war dieses Engagement jedoch nicht von Erfolg gekrönt. Die Anwender, die von den BI-Systemen unterstützt werden sollten, haben immer noch Probleme, zur richtigen Zeit auf die richtigen Informationen zuzugreifen. Von wirkungsvoller Entscheidungsunterstützung kann also trotz des enormen Kostenaufwands für diese komplexen Systeme keine Rede sein.

Aber der Business Intelligence-Markt ist in Bewegung. Einige kreative Unternehmen haben grundlegende Veränderungen angestoßen. Den größten Einfluss haben dabei In-Memory-Analysen und -Reporting. Dieser innovative Ansatz steht für außergewöhnliche Flexibilität und Skalierbarkeit und einen einfacheren unternehmensweiten BI-Einsatz. Das Ergebnis ist eine schnellere Implementierung äußerst anpassbarer Lösungen zu einem Bruchteil der sonst für BI-Systeme üblichen Kosten.

QlikView ist die führende Plattform im In-Memory-Analyse-Bereich. Begriffe wie intuitiv, einfach, schnell und flexibel gewinnen eine ganz neue Bedeutung. Mit QlikView können wirklich alle Mitarbeiter zur Steigerung der Unternehmensperformance beitragen.

QlikView steht mit seiner patentierten In-Memory-Technologie für eine neue Generation von Business Intelligence. Selbst Ihre anspruchvollsten Analysen und Berichte lassen sich damit schnell implementieren, einsetzen und pflegen. Durch die Nutzung der 64-Bit-Multi-Prozessor-Technologie können Tausende von Anwendern auf Milliarden von Datensätzen zugreifen. Das In-Memory-Datenmodell ermöglicht die integrierte Darstellung von Informationen in Form von Dashboards, ad-hoc-Analysen und Berichten in einer Lösung.

Die QlikView-Plattform



Mehr Performance durch In-Memory-Technologie

Mit seinem In-Memory-Datenmodell ermöglicht es QlikView, Informationen sowohl auf aggregierter als auch auf Detail-Ebene zu analysieren. Das zeit- und kostenaufwändige Erstellen von multidimensionalen OLAP-Würfeln wird komplett überflüssig. Beziehungen zwischen Datensätzen werden in QlikView automatisch hergestellt. Da die Daten im Arbeitsspeicher gehalten werden, können Berechnungen selbst dann noch blitzschnell durchgeführt werden, wenn viele Anwender gleichzeitig auf die Daten zugreifen.

Dashboards, Analysen und Reporting in einem System

In QlikView dreht sich alles um einfache und intuitive Analysen. Die gesamte Funktionalität klassischer BI-Lösungen finden Sie hier in einer Architektur wieder. QlikView verfügt über ETL-Funktionen zum Extrahieren, Transformieren und Laden von Daten aus einer oder mehreren Quellen (ERP-Systemen, Textdateien, Excel, XML etc.). Bei der Einrichtung dieser Prozesse werden Sie durch zahlreiche Assistenten unterstützt. Da die gesamte Bedienung von QlikView per Mausclick erfolgt, ist es kinderleicht, Informationen zu finden und in Form von Dashboards, Tachometern, Diagrammen und Tabellen darzustellen. Ihre Ergebnisse können Sie über Bookmarks (eigen definierte Query Filter), das integrierte Reporting, als Ausdrucke oder über Microsoft Office an Ihre Kollegen verteilen.

Da sich sämtliche BI-Funktionalitäten in einer Architektur befinden, kann QlikView die Anforderungen aus den verschiedensten Abteilungen Ihres Unternehmens erfüllen. Aber das ist nicht der einzige Vorteil: QlikView lässt sich auch extrem schnell implementieren. Die meisten QlikView-Anwendungen sind in weniger als 30 Tagen „live“. Dank des „all-in-one“-Ansatzes ist außerdem der Aufwand für Updates und Pflege gering und die Betriebskosten sind angenehm niedrig.

Flexible Analysen

Bei der Anzahl der Dimensionen kennt QlikView nahezu keine Grenzen. Tausende von Dimensionen sind möglich und jeder Wert jeder Dimension kann Ausgangspunkt Ihrer Analyse sein. Änderungen erfolgen in Sekunden, somit können Sie sofort auf wechselnde BI-Anforderungen Ihres Unternehmens reagieren. Sie werden nicht länger von vordefinierten Hierarchien und Strukturen eingeengt, denn alle Daten befinden sich im Arbeitsspeicher und Berechnungen werden zeitnah und performant erst dann ausgeführt, wenn sie von Ihnen benötigt werden. Da Daten nicht mehr voraggregiert werden müssen, steht Ihnen das gesamte Datenspektrum bis auf Detailebene für Ihre Analysen zur Verfügung.

Schnelle Ergebnisse

QlikView lässt sich reibungslos in Ihre bestehende Infrastruktur integrieren und passt sich dem technischen Bedarf Ihrer Organisation an. Die gesamte Implementierung ist hierbei eine Sache

weniger Wochen. Anwenderschulungen sind aufgrund der selbsterklärenden Oberfläche eine Sache weniger Minuten.

Einfaches Erlernen – einfache Anwendung

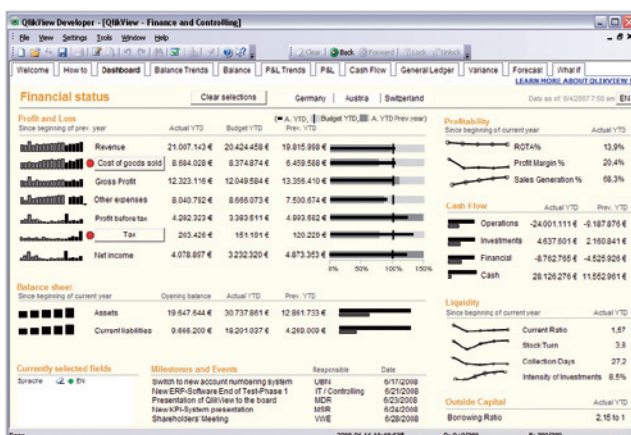
Die farbkodierte Point & Click-Oberfläche macht QlikView extrem intuitiv – und somit für jeden Mitarbeiter einfach erlernbar. QlikView-Analysen können innerhalb von Sekunden verändert werden, was ein schnelles Reagieren auf die sich ständig ändernden BI-Anforderungen Ihrer Organisation ermöglicht.

Von der Analyse zur Aktion

Ein weiteres Plus von QlikView ist die direkte Eingabe von Daten in das Datenmodell im Arbeitsspeicher. So können Sie „Was-wäre-wenn“-Szenarien durchspielen oder Ihre Budgetierung und Planung direkt in QlikView vorbereiten. Außerdem lassen sich Daten per Stream, zum Beispiel aus Börsentickern oder anderen Feeds, einlesen. Damit ist es möglich, Trendberechnungen und andere Auswertungen quasi in Echtzeit vorzunehmen. Direkt eingegebene Daten werden gespeichert und stehen Ihnen wie alle anderen Daten in QlikView für weitere Analysen zur Verfügung.

Mehr Performance im Team

Bei QlikView sind Ihrer Neugierde und Kreativität keine Grenzen gesetzt. Der QlikView Server unterstützt zudem die Zusammenarbeit mehrerer Anwender und das Weiterleiten der gemeinsamen Ergebnisse an Kollegen. Anwendungen, Berichte und Diagramme können über



„ QlikView bietet eine große Auswahl an Chart- und Tabellentypen. Jedes Element kann als Ausgangspunkt Ihrer Analyse angeklickt werden: dadurch arbeiten Sie mit QlikView ganz intuitiv. “

Typische Einsatzbereiche von QlikView



den QlikView Server einfach personalisiert und gemeinsam von verschiedenen Nutzergruppen verwendet werden.

Einfach skalierbare Lösungen

Durch die Einführung von 64-Bit-Multi-Prozessor-Technologie und die drastisch gesunkenen Preise für Arbeitsspeicher ist die Skalierbarkeit und Leistungsfähigkeit von QlikView noch größer geworden. Auch die Anforderungen großer Konzerne können problemlos erfüllt werden. Tausende von Anwendern und Milliarden von Datensätzen sind für QlikView kein Problem. Auf üblicher Standard-Hardware werden Antwortzeiten von wenigen Sekunden erreicht. Dadurch ist die Nutzung der QlikView-Applikationen durch weitere Anwender - wie zum Beispiel Ihre Kunden und Lieferanten - völlig problemlos möglich.

Schnell und aktuell

Der In-Memory-Ansatz stellt die bisherigen Regeln der BI-Branche auf den Kopf. Doch die ad-hoc-Analyse von Milliarden von Datensätzen stellt besonders hohe Anforderungen an das Laden und Aktualisieren der Daten. Der QlikView Server bedient sich dazu spezieller QlikView Data (QVD)-Dateien. Damit können die Daten schrittweise geladen werden,

wodurch der gesamte Vorgang 10- bis 100-mal schneller wird. Dank dieser Architektur verringern sich die Ladezeiten von Stunden auf Minuten und die Belastung der zugrunde liegenden operativen - und Data Warehouse-Systeme nimmt deutlich ab.

Single Version of the Truth

QlikView Publisher und QlikView Server geben Ihnen eine detaillierte Übersicht über Ihre aktuellen QlikView-Installationen. Alarmfunktionen garantieren hierbei schnelle Reaktionszeiten. Sie bieten Ihnen außerdem eine einfache Möglichkeit, Ihre systemeigenen Sicherheitseinstellungen in die QlikView-Plattform zu integrieren. Die Funktionen zum Lastenausgleich innerhalb des QlikView Publishers ermöglichen zudem die Verteilung von Aufgaben an verschiedene Standorte. Hierdurch wird gewährleistet, dass alle Anwender innerhalb Ihres Unternehmens immer auf dieselben und jeweils aktuellsten Daten und Analysen zugreifen.

Eine Lösung, die zu Ihnen passt

Bei der Implementierung von QlikView haben Sie die Wahl zwischen den unterschiedlichsten Clients: Von Windows über Java bis hin zu Zero-Footprint-

AJAX-Clients. All diese Optionen stehen mit einem Mausklick zur Verfügung. Ihre Mitarbeiter, Lieferanten und Kunden können sich über einen Standard-Browser mit dem QlikView-Server verbinden - und dabei alle Funktionalitäten und den Bedienungskomfort von QlikView nutzen.

Der QlikView-AJAX-Client nutzt die neuesten Web-Technologien. Das Ergebnis ist eine äußerst dynamische, interaktive und schnell einsatzbereite Analyseumgebung, für die Sie keine zusätzlichen Installationen durchführen müssen. Der Java-Client von QlikView hingegen ist eine pixel-genaue Alternative zur Einbettung von Reporting- und Analysefunktionalitäten in Java-basierte Portale oder Intranet-Lösungen. Außerdem enthält QlikView ein ActiveX-Client-Plug-in für die Integration in Microsoft Office.

Analysen so mobil wie Sie

Wenn Sie häufig unterwegs sind, werden Sie schnell die Offline-Funktionalitäten von QlikView schätzen lernen. Nach der benutzerbezogenen Daten-Synchronisierung Ihrer QlikView-Anwendung im Büro, haben Sie auf Ihrem Laptop uneingeschränkten Zugriff auf alle Analyse- und Reportingmöglichkeiten.

Die richtige QlikView-Variante für Ihre Anforderungen

QlikView enthält drei leistungsstarke Produkt-Varianten, für den zielgruppen-gerechten Einsatz:

QlikView Developer – für den Entwickler

Mit QlikView Developer entwickeln Sie Ihre QlikView-Anwendungen. Das spezielle ETL-Ladeskript verbindet und integriert Daten aus jeder Datenquelle. Es enthält über 200 Funktionen, die Sie bei der Erstellung des In-Memory-Datenmodells unterstützen und die die Quelldaten bearbeiten, verknüpfen und bereinigen. Sie können ganz einfach Daten aus ERP-Applikationen, Data Warehouses und beliebigen operativen Systemen sowie Textdateien, Excel-Dokumente, XML-Files oder Web Services-Datenquellen übernehmen.

QlikView Professional – für den Power-User

Mit QlikView Professional können Sie als Power-User das Layout Ihrer Analyseanwendungen erstellen bzw. anpassen. Außerdem können Sie Anwendungen um lokale Datenquellen erweitern. Des Weiteren bietet Ihnen QlikView Professional die Mobilität, die Sie für den Offline-Einsatz Ihrer Analyseanwendungen benötigen.

QlikView Analyzer – für den Fachanwender

Mit QlikView Analyzer greifen Sie auf jeden QlikView Server zu und erstellen Analysen und Berichte auf Basis Ihrer QlikView-Anwendungen. Nur wenige Minuten Einführung reichen und Sie sind fit, um selbstständig mit den Anwendungen zu arbeiten und Informationen auszuwerten, die Sie für erfolgreiche Entscheidungen brauchen. Ihre Ergebnisse können Sie ganz einfach mit Ihren Kollegen austauschen.

Dank der nahtlosen Integration in Microsoft Office, können Sie Ihre QlikView-Diagramme, -Tabellen und -Daten problemlos in Office-Dokumente exportieren. Außerdem bietet Ihnen

auch der Analyzer die Offline-Funktionalitäten für die Analyse und das Reporting unterwegs.

Die QlikView-Informationszentrale

QlikView Publisher und QlikView Server bieten Ihnen eine sichere, automatisierte und pünktliche Verteilung personalisierter Analysen und Reports an jeden berechtigten Anwender.

QlikView Publisher – für die Verteilung

QlikView Publisher ist die zentrale Drehscheibe für die Verteilung Ihrer Unternehmensinformationen. Außerdem enthält der QlikView Publisher Administrationsfunktionen zur einfachen und schnellen Wartung sowie Automatisierung von Aufgaben. Die richtigen Informationen zur richtigen Zeit für die richtigen Empfänger: Der QlikView Publisher sorgt dafür, dass Ihre Entscheidungen immer auf aktuellen Informationen basieren. Er übernimmt die Quelldokumente, aktualisiert sie und schneidet sie exakt auf die Anforderungen der einzelnen Anwender zu. Eine Auswertung soll immer aktuell zum Montagsmeeting der Geschäftsführung vorliegen? Die Zusammenstellung von Applikationen, die auf Daten aus unterschiedlichen Quellen beruhen, soll außerhalb der Spitzenzeiten stattfinden? Mit der Scheduling-Funktionalität von QlikView Publisher ist die zeitliche Steuerung von Aufgaben kein Problem.

Der QlikView Publisher regelt die Speicherung und Verteilung Ihrer Informationen. QlikView AccessPoint ist dabei das sichere Web-Portal, das Ihnen einen detaillierten Blick auf die QlikView-Anwendungen in Echtzeit erlaubt. Selbstverständlich lassen sich native Sicherheitseinstellungen nahtlos in QlikView Publisher integrieren.

QlikView Server – für die Sicherheit

QlikView Server ist die zentrale Quelle für Ihre Analyseergebnisse innerhalb Ihres Unternehmens. Er bietet Ihnen eine einfache Möglichkeit, aktuelle Daten und Analysen an all Ihre Mitarbeiter

QlikView In-Memory-Analyse und -Reporting:

Schneller Nutzen:

Die meisten Kunden sind in weniger als 30 Tagen „live“, viele sogar bereits nach einer Woche

Einfache Bedienung:

Vergessen Sie lange Schulungen und „klicken“ Sie einfach los!

Leistungsstarke Verarbeitung:

Sekundenschnelle Antwortzeiten auch bei Milliarden von Datensätzen

Flexible Analysen:

Unbegrenzte Anzahl von Dimensionen und Kennzahlen, blitzschnelle Anpassung

Integrierte Lösung:

Analysen, Anwendungen und Reporting in einer Architektur

Ohne Risiko:

Voll funktionsfähige Testversion

an den unterschiedlichsten Standorten zu verteilen. Egal über welchen Client – Ajax Zero-Footprint, Windows, ActiveX Plug-In oder Java – der QlikView Server gibt Ihnen einen sicheren Zugriff auf die aktuellste Version jeder QlikView-Anwendung.

Ohne Risiko

Bei QlikView kaufen Sie nicht die berühmte ‚Katz im Sack‘. Sie laden sich einfach eine voll funktionsfähige Testversion von www.qlikview.de herunter. So können Sie das Produkt in Ruhe kennen lernen und mit Ihren eigenen Daten testen. Erste Analysen sind bereits nach wenigen Minuten möglich. Die Mehrheit unserer Kunden benötigt zur erfolgreichen Realisierung ihres ersten Projekts weniger als 30 Tage.